

Wohnungsbeschreibung Wohnung „Niesenblick“ Nord Hünibachstrasse 110, 3626 Hünibach

Im steuergünstigen Hünibach/Hilterfingen am Thunersee, vermieten wir in unserem Elternhaus eine schöne 3 ½ Zimmer Wohnung. (+)



Bild oben: Blick von der Wohnungsterrasse in Richtung Niesen und Blümlisalp

Mietpreis pro Monat	CHF 1450 + Parkplatz CHF 50
Nebenkosten :	Folgende Gebäude – Nebenkostenpauschalen sind inklusive: Wasserzins und Kanalisationsgebühren, Kehrrichtabfuhrpauschale, Grüngutentsorgung, Strom Allgemein, Administration und Materialaufwendungen Hauswartung, Heizkosten (Energie Thun) + Elektrisch (BKW) wird vom Mieter eigenständig und direkt mit dem Lieferanten abgerechnet.
Zimmer	3 ½ + (ca. 78 m2 Gesamtfläche plus Balkone, Estriche, Keller, Garten, Gartenschopf, Sitzplatz und Parkplatz)
Geschoss Verfügbar	1 Stock mit eigenem Aussentreppenaufgang / Haustierfreundlich nach Absprache;
Standortfaktoren	Hünibachstrasse 110 / Höhe 561 m.ü.M
Sonnenscheindauer	14h (Sommer) 6h (Winter)
Ausstattung	Alle Zimmer durchgängig mit Isolationszementiertem Boden und weissen Platten. Bad/WC, Kabelanschluss, Waschmaschine in der Wohnung, zusätzliche Waschmaschine und Tumbler in der gemeinsamen Waschküche. Balkon, Garten, Gedeckter Sitzplatz und Parkplatz sind alle ostseitig. Plus Gartenschopf und Keller;
In der Nähe Freizeit:	Kindergarten, Primar + Sekundarschule, Einkaufen an Hauptstrasse Berge und Thunersee in unmittelbarer Nähe. Wandern, Biken, Fischen, Segeln, Cholerenschlucht, etc. Naechster Skilift ca. 10km.
Nachteil:	Parkplatz eher eng.
Spezielles:	Eigener Hauseingang und Treppe, Eigenständigkeit und gutes Karma. Ein „Bödeli“ d.h. kleiner Stufenboden im Wohnzimmer, Essplatz in der Kueche inkl. Sitzbank mit Stauraum. Professionelle Isolation gegen Temperaturabfall und Schall in Wand Boden und Fenster. Durchgängig Isolationszementierter Boden mit weissen Platten. Garten und Gartensitzplatz; Haustiere erlaubt.



Gebäudefront südwest:



Gebäudefront Südost: Aussichtsplatz der ausgeschriebenen Wohnung ist blau und der Aufgang rot markiert. (P= Parkplatz)

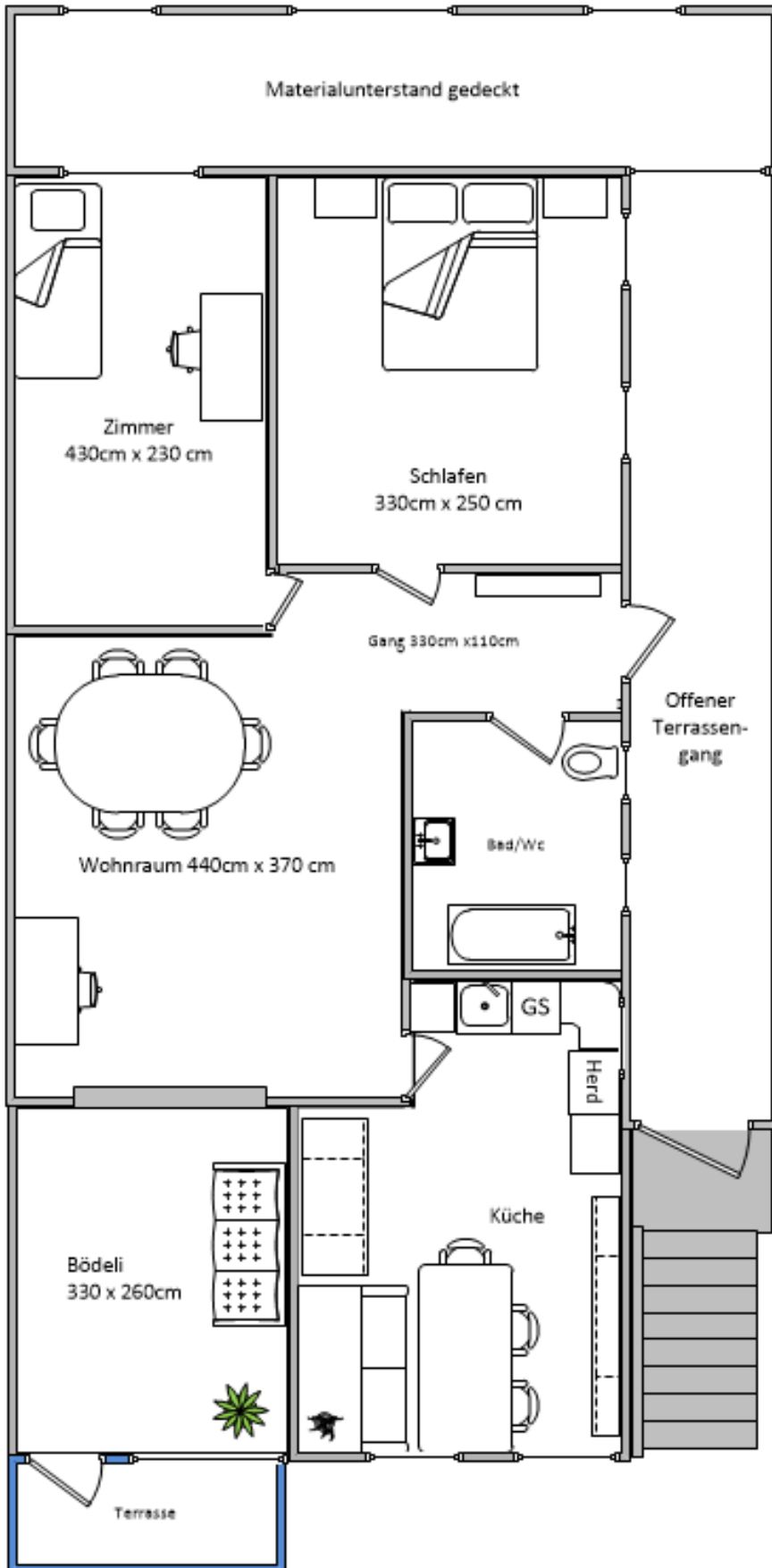


Bild oben: Grundriss der Wohnung. (Details können abweichen)



Bild 6: Aussicht bei Balkon Ost



Bild1: Wohnzimmer mit Boedeli



Bild 2: Wohnzimmer vom Boedeli/Balkontuere aus gesehen